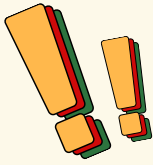
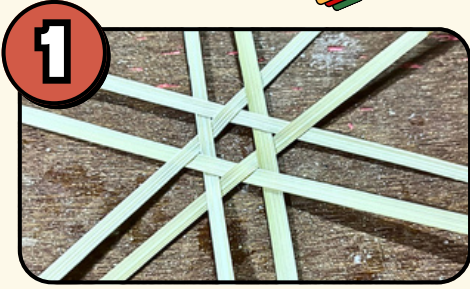


วิธีการทำ

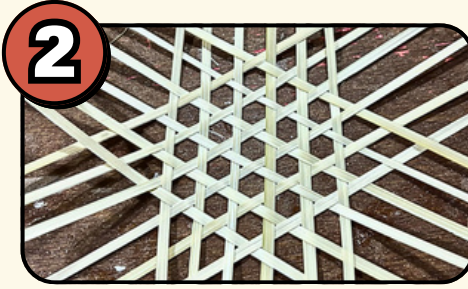


ตะกร้าเบรค



1

นำตอก 6 เส้นมาสานเป็นลาย
ตะแหวดั่งภาพ



2

สานต่อไปเรื่อยๆ ให้แต่ละด้าน
มีตอก 6 เส้น



3

ทำการตั้งขอบโดยนำปลายตอก
มาเริ่มตรงมุมฐานที่สาน และสาน
ไปเรื่อยๆ โดยตรงมุมให้โค้งตอก
ไปตามรูปฐานที่ทำไว้



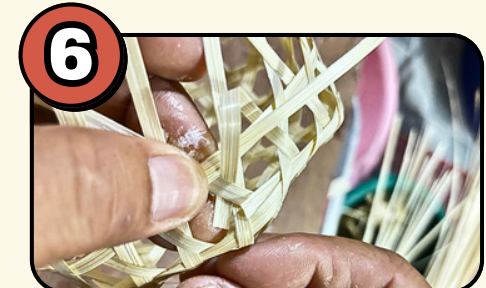
4

เมื่อครบรอบให้ทำวนต่อไปเรื่อยๆ
โดยทำซ้อนกับเส้นเดิมจนสิ้นสุด
ความยาวตอกเพื่อให้แข็งแรง
มากขึ้น



5

นำตอกอีกเส้นมาตั้งขอบอีกหนึ่ง
ชั้นโดยสานไปรอบของขอบที่ตั้ง
ขึ้นเหมือนชั้นตอนที่ผ่านมา และ
เมื่อครบรอบให้ทำต่อไปเรื่อยๆ
โดยทำทับตอกเส้นเดิมเพื่อให้
แข็งแรงขึ้น



6

ทำการเก็บขอบโดยนำตอกอีกเส้น
มาวางทับกับขอบที่เราทำชั้นที่ 2 ไว้
และพับตอกที่ยื่นออกมาลงไปสอด
เฉียงกับทิศที่ตอกออกมาทำวนไป
เรื่อยๆ จนครบรอบ



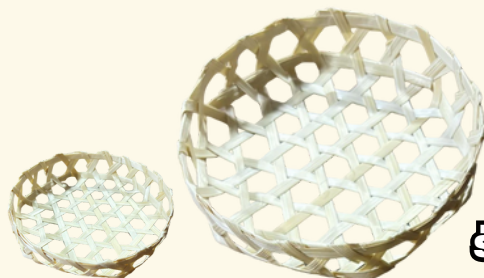
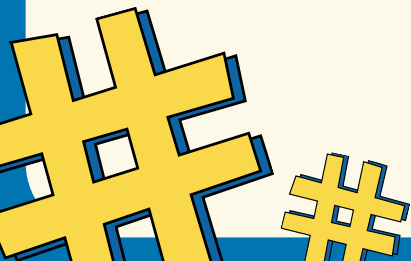
7

ทำการตัดตอกส่วนเกินที่ยื่น
ออกมาให้หมด



8

ตะกร้าเบรคก็เป็นอันเสร็จ
เรียบร้อย



สแกน QR Code
รับชมวิดีโอวิธีการทำ

